

## SuttenReich Burgenland – Erhaltung und Bewirtschaftung von Ackersutten

Online-Infoabend für SuttenbewirtschafterInnen

2. August 2021, 19:00-20:30 Uhr

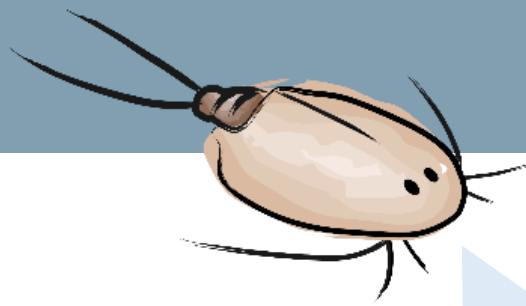


### Darum geht's:

**Sutten** sind Kleingewässer in Geländesenken, die kurzfristige Lebensräume für Tierarten wie Urzeitkrebse bieten, die älter als die Dinosaurier sind und unglaubliche Überlebenstricks auf Lager haben. Sie gibt es zum Glück noch deshalb, weil unsere Bauern und Bäuerinnen die Flächen bewirtschaften.

**Gemeinsam mit SuttenbewirtschafterInnen** möchten wir Möglichkeiten für den Erhalt dieser erstaunlichen Kleinbiotope entwickeln. Wir wollen gemeinsam die faszinierende Vielfalt der Ackersutten entdecken, Erfahrungen austauschen und im betrieblichen Alltag umsetzbare Maßnahmen für den Erhalt der Sutten überlegen.

**In unserem Online-Infoabend** verraten wir Ihnen alle wichtigen Details zum Projekt und wie Sie bei uns mitmachen können. Und Sie erfahren vom besten Suttenexperten Phantastisches über die Überlebenskünstler in der Ursuppe Ackersutte.



Schauen Sie vorbei,  
es zahlt sich aus!

## Programm:

19:00 Uhr	<b>Begrüßung &amp; Einleitung</b> Claudia Plank, Büro LACON Barbara Steurer, ÖKL
19:10 Uhr	<b>SUTTENREICH BURGENLAND</b> <b>Projektvorstellung &amp; Bedeutung der Sutten im Burgenland</b> Thomas Labuda, ÖKL Kurt Grafl, BERTA Naturschutz
19:40 Uhr	<b>MITMACHEN UND PROFITIEREN</b> <b>D'rauf schauen und gewinnen</b> Thomas Labuda, ÖKL Tobias Schernhammer, VINCA
20:10 Uhr	<b>MITREDEN UND MITBEWEGEN</b> <b>Landwirtschaft &amp; Naturschutz gemeinsam entwickeln</b> Werner Falb-Meixner, teilnehmender Suttenbewirtschafter und ehem. Agrarlandesrat der Burgenländischen Landesregierung

## Anmeldung und weitere Informationen:

Wir bitten um **Anmeldung bis 29. Juli 2021** beim Österreichischen Kuratorium für Landtechnik und Landentwicklung (ÖKL), Thomas Labuda, Tel: 01-505 18 91-25, E-Mail: [landentwicklung@oekl.at](mailto:landentwicklung@oekl.at)

Mehr Informationen zum Projekt unter: <https://oekl.at/projekte/suttenreich/>



Europäischer  
Landwirtschaftsfonds für  
die Entwicklung des  
ländlichen Raumes  
Hier investieren Europa in  
die ländlichen Gebiete

